

Profitieren Wälder von Internationalen  
Abkommen?  
- Impulse für eine nachhaltige Waldpolitik -

Friedrich Wulf, Projektleiter Politik und Internationales  
Pro Natura – Friends of the Earth Schweiz  
Tagung « Wälder im Klimawandel »

# Globale Waldentwicklung seit 1990

FIGURE 5 Annual net forest gain/loss by country, 1990–2015

TABLE 1 Global forest area change, 1990–2015

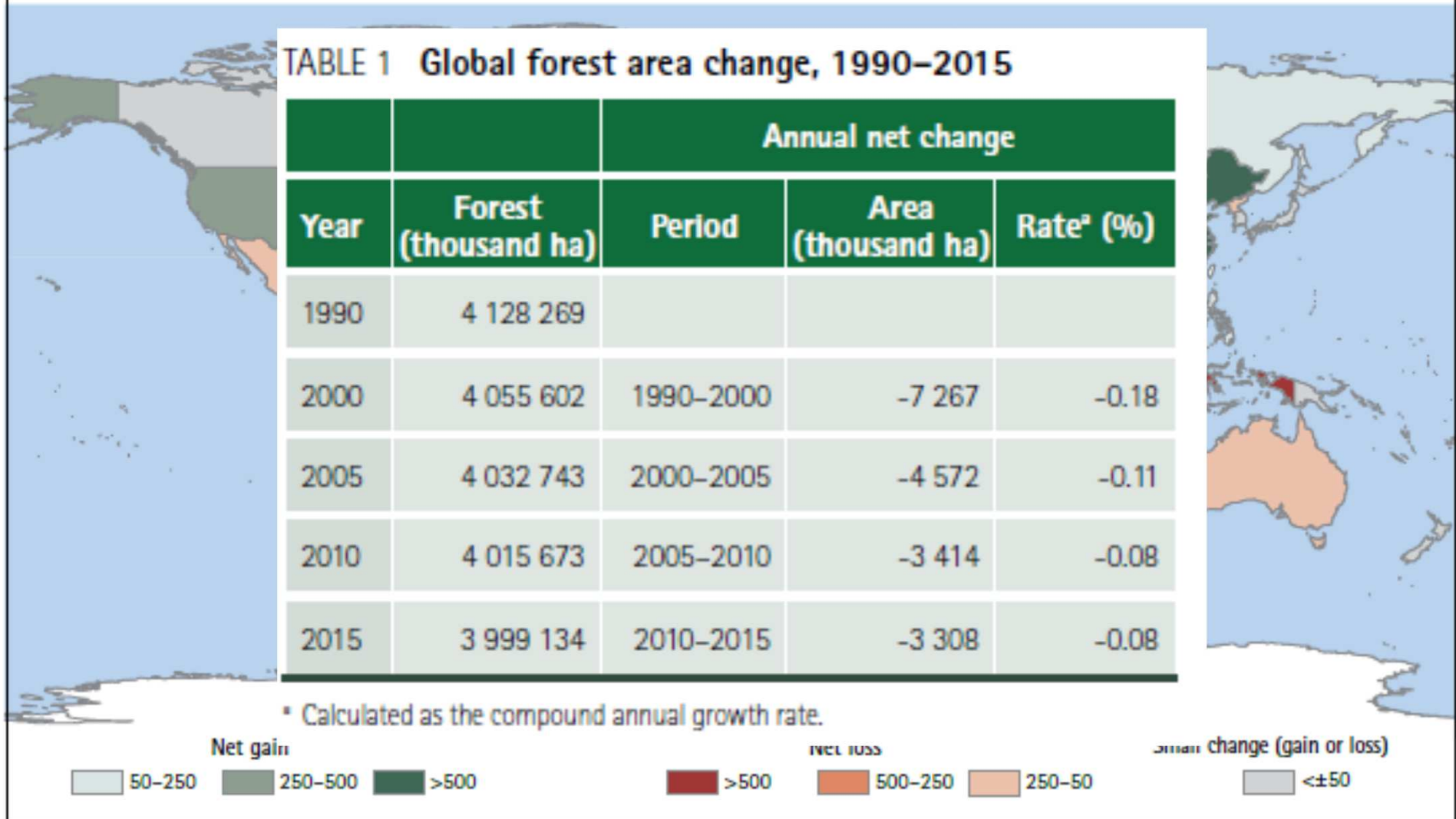
Year	Forest (thousand ha)	Annual net change		
		Period	Area (thousand ha)	Rate <sup>a</sup> (%)
1990	4 128 269			
2000	4 055 602	1990–2000	-7 267	-0.18
2005	4 032 743	2000–2005	-4 572	-0.11
2010	4 015 673	2005–2010	-3 414	-0.08
2015	3 999 134	2010–2015	-3 308	-0.08

<sup>a</sup> Calculated as the compound annual growth rate.

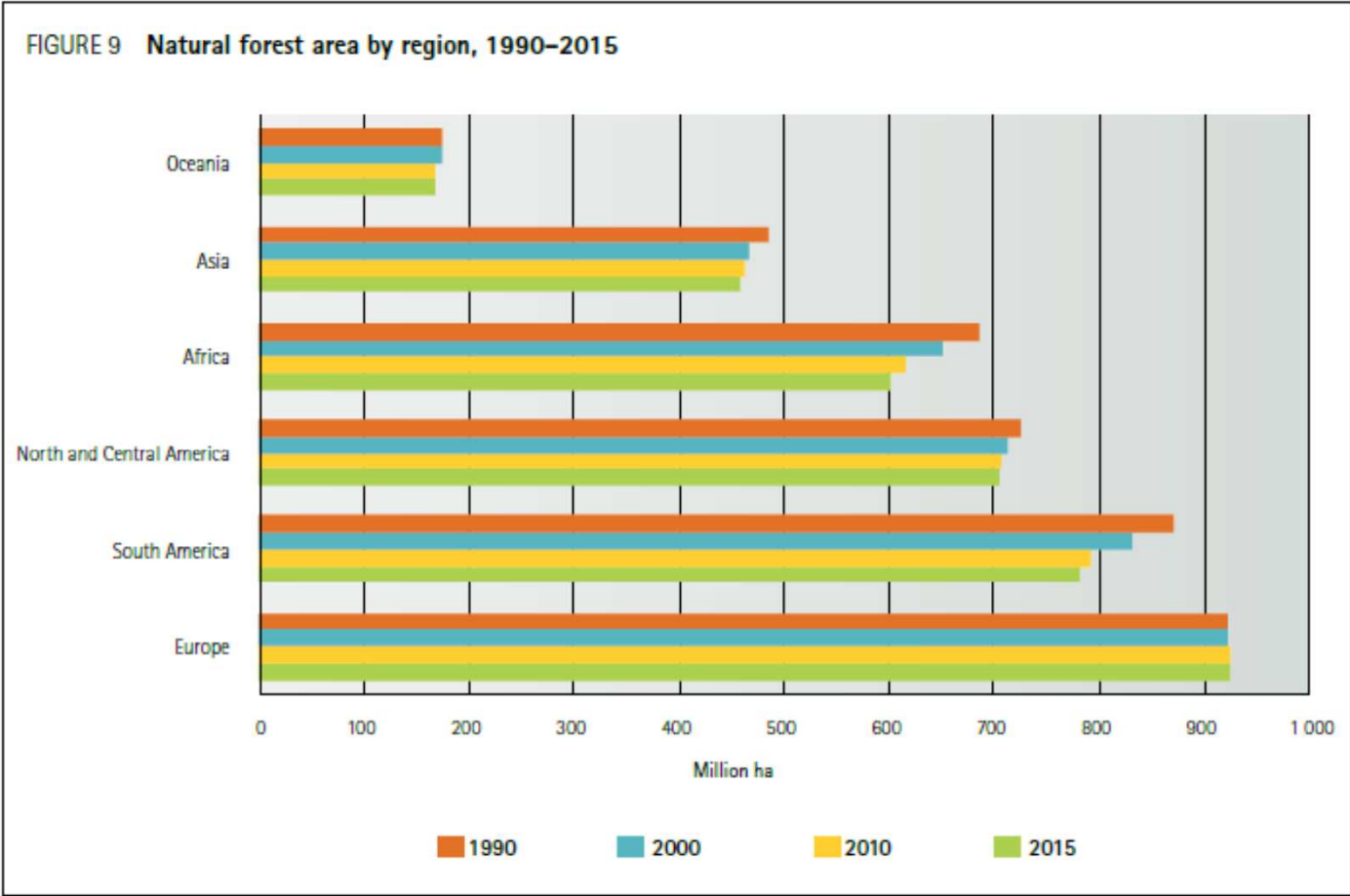
Net gain  
 50–250    250–500    >500

Net loss  
 >500    500–250    250–50

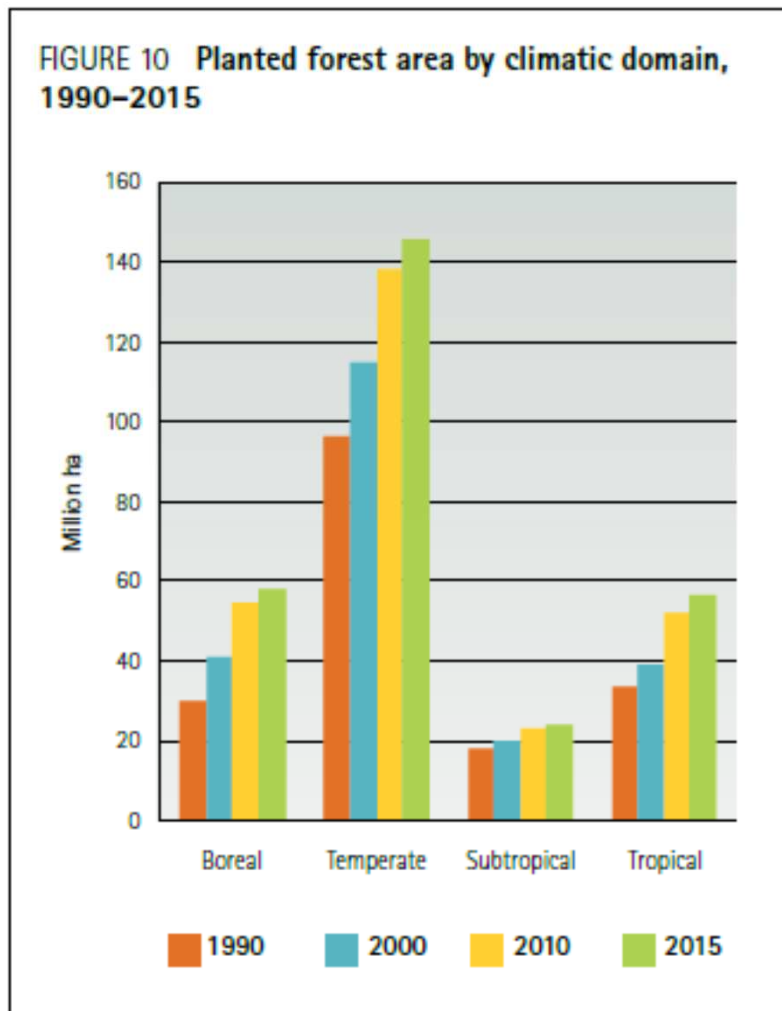
Annual change (gain or loss)  
 <±50



# Naturnahe Wälder nehmen ab...

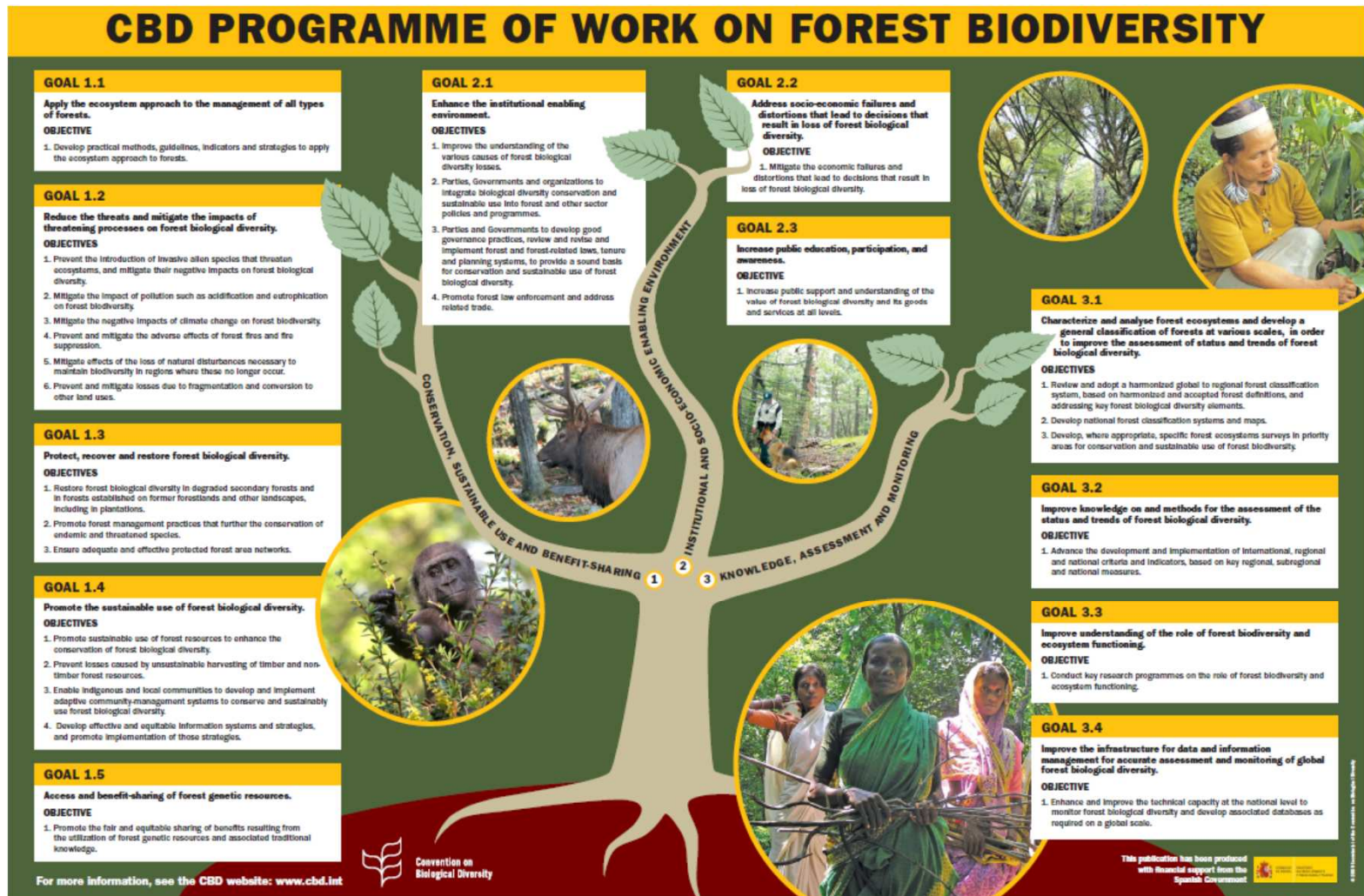


# ...Plantagen nehmen zu



# Grosse Vielfalt internationaler Waldabkommen

## ■ CBD



---

# Grosse Vielfalt internationaler Waldabkommen

---

- CBD
- UNFCCC:  
REDD + im Pariser Vertrag in Art. 5 verankert:
  - «(1) Die Vertragsparteien sollen Maßnahmen zur Erhaltung und gegebenenfalls Verbesserung von Senken und Speichern von Treibhausgasen, darunter Wälder, nach Artikel 4 Absatz 1 Buchstabe d des Rahmenübereinkommens ergreifen.»
  - (2) Die Vertragsparteien werden ermutigt, unter anderem durch ergebnisbasierte Zahlungen Maßnahmen zur Umsetzung und Unterstützung des vorhandenen Rahmens zu ergreifen, der durch die aufgrund des Rahmenübereinkommens bereits vereinbarten diesbezüglichen Leitlinien und Beschlüsse geschaffen wurde...

---

# Grosse Vielfalt internationaler Waldprozesse

---

- CBD
- UNFCCC: REDD +
- ITTO
- UNFF
- CPF
- (N)LBI
- Forest Europe / LBA
- FLEG-T
- SDGs
- CITES
- Bonn Challenge...

---

# Negativbeispiele

---

- REDD: Problematik nicht eingehaltener sozialer und ökologischer safeguards
- LBA-(Legally binding agreement on forests in Europe) – hätte einen einseitigen ökonomischen Fokus gehabt
- ICAO-Offsetting: Zusätzliche Flugverkehrs\_
- Emissionen (nicht bei UNFCCC mitgezählt) könnten durch Aufforstungen “kompensiert” werden



## The great REDD gamble

Time to ditch risky REDD for community-based approaches that are effective, ethical and equitable

october 2014 | report



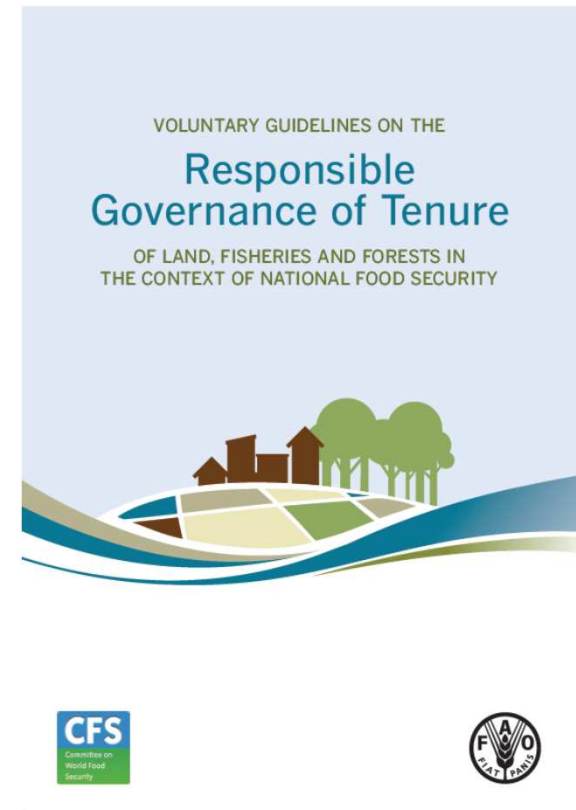


---

# Positivbeispiele

---

- Voluntary guidelines on Responsible Governance of Tenure (2012)
- CITES: Alle 300 *Dahlbergia*-Arten dürfen nicht mehr gehandelt werden
- FLEG-T
- Bonn Challenge (?)

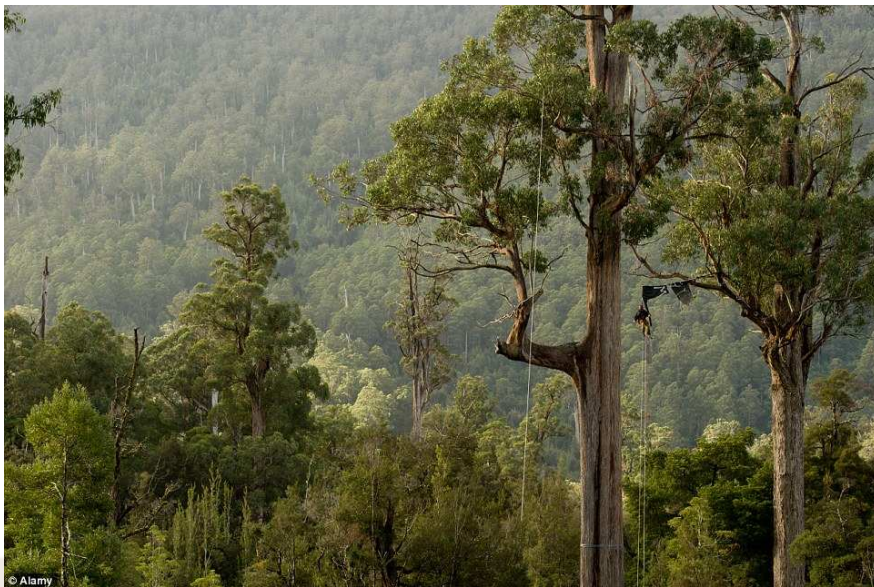


---

# Herausforderungen

---

- Nach wie vor unbefriedigende **Walddefinition**:
  - “land spanning more than 0.5 hectares with trees higher than 5 meters and a canopy cover of more than 10 percent, or trees able to reach these thresholds in situ...” – Keine Differenzierung zwischen natürlichen Wäldern und Plantagen
  - “Sustainable Forest management” unzureichend definiert



---

# Herausforderungen

---

- Indikatoren für Biodiversität wenig aussagekräftig:
  - CBD und SDG:
    - 5.1.1 Forest area as a proportion of total land area.
- Lead nicht mehr bei CBD:
  - CBD draft zu Item 10, S. 23 verweist auf viele andere Prozesse, nicht auf eigenes PoW;
  - setzt auch auf S. 42 auf andere Agenden, die helfen sollen, die CBD umzusetzen.
- Fokus auf Biodiversitäts-Perspektive fehlt im internationalen Setup

---

# Ausblick

---

- UNFCCC COP 22:
  - Landsektor soll künftig angerechnet werden, aber wie?
  - Was bringt der SDM?
- CBD COP 13:
  - Schwacher draft
  - Bezugnahme auf diverse andere Foren
  - Extended PoW Forests wird nicht erwähnt
- IAF / UNFF:
  - IAF 2015 beschlossen
  - Prozess offen